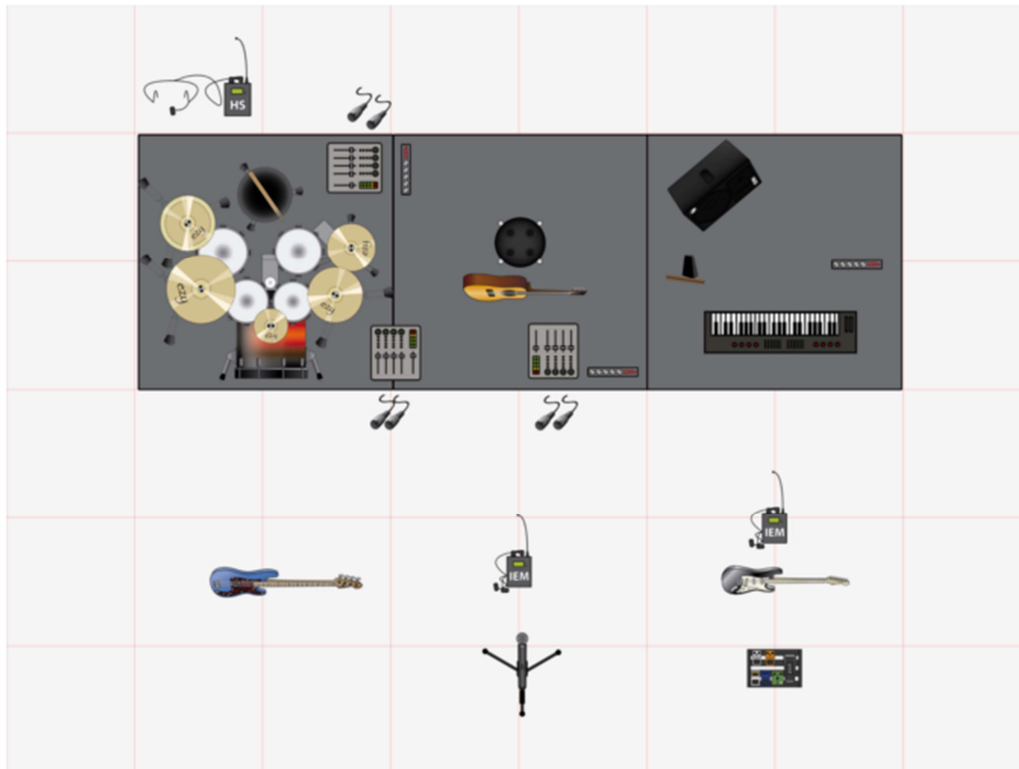




RIDER 2019



Nº	NOMBRE	MICRO	OBSERVACIONES
1	BD IN	XLR	
2	BD OUT	AUDIX D6	
3	SN TOP	AUDIX I5	
4	SN BOTTOM	SM57	
5	HI-HAT	SM81	
6	TOM 1	BEYER TG D58	
7	TOM 2	BEYER TG D58	
8	GOLIAT	BEYER TG D58	
9	OH L	SM81	
10	OH R	SM81	
11	BASS	DI	PROPIA
12	GR 1 (MIC1)	SM57	
13	GR 1 (MIC2)	e906	
14	PERCUSIÓN (a teclado)	SM58	
15	KEY L	DI BSS	PROPIA
16	KEY R	DI BSS	PROPIA
17	LOOP	DI BSS	PROPIA
18	G ESP	DI	PROPIA
19	G ACÚSTICA	DI	PROPIA
20	CORO BATERIA	SM35	PROPIO
21	LEAD VOX	SENNHEISER 5200	PROPIO
22	SPARE	INHALAMBRICO	
23	CLICK (a bateria)	DI	PROPIA

Nº	NOMBRE	OBSERVACIONES
AUX 1-2	IEM LEAD VOX	PROPIO
AUX 3-4	IEM GR	PROPIO
AUX 5-6	BASS	2 XLR A BASS
AUX 7-8	G ESP	2 XLR A G ESP
AUX 9	KEY	MONITOR DE SUELO
AUX 10	DRUM MIX	XLR A DRUM
AUX 11	BAND MIX	XLR A DRUM

<b>Escenario</b>	Mínimo 8x6m. Es necesario 3 tarimas de 2x2m. (ver stage plot)
<b>Camerino</b>	Espacio para 7 personas con baño, nevera, hielo y vasos. Bebidas: Ron (Brugal-Barceló), cerveza, coca-cola y agua (fría y del tiempo)
<b>PA</b>	Desde 20Hz a 20Khz sin distorsión, preferentemente de marca reconocida (consultar con el técnico) Max SPL: El máximo posible siempre respetando la normativa local. <b>No situar los Sub's en LR!!!</b> Si es posible, la mezcla irá al bus principal LR pero luego a una matrix de LR +Sub+Frontfill. <b>Necesario</b> sistema de frontfills (consultar con el técnico) Preferentemente mesa digital, las preferidas son Yamaha CL/QL. <b>NO</b> LS9, 01, soundcraft compact/expression etc. (consultar con el técnico)
<b>Monitoraje</b>	No llevamos técnico de monitores propio, aunque es necesario. (Preferentemente MIDAS M32/BEHRINGER X32 con <b>ROUTER</b> ya que casi toda la banda se hace su propio envío) Solo necesitamos 1 monitor de suelo a teclado Cantante y GR van con sistema IEM propio (situar rack cerca de mesa monitores y patch, con una manguera propia de 1,5m) Los demás músicos necesitaran los envíos en XLR ya que llevan mezcladores propios. No necesitamos sistema de sidefills Total envíos: 11AUX
<b>Iluminación</b>	No llevamos técnico de luces. A ser posible no abusar de humo durante el espectáculo <b>Es necesario colgar la pancarta del puente trasero</b> (no llevamos cuerdas ni enganches de ningún tipo para ello)

**CONTACTO:**

LUIS SÁNCHEZ	REPRESENTANTE	el.ultimo.tributo@gmail.com	652045282
JAVIER GONZÁLEZ	REPRESENTANTE	el.ultimo.tributo@gmail.com	669318526